

## SAF-i liidestamine Coop Panga Gateway teenusega.

### Lepingu sõlmimine

Lepingu sõlmimiseks tuleb esitada vastav taotlus Coop panga kodulehel

<https://www.coopbank.ee/gateway>

Taotluse esitamisel tuleb valida Arendan ise Gateway liidestuse.

### Sertifikaatide tellimine

Vastavalt Coop Panga juhendile:

Gateway rakenduse jaoks tuleb luua eraldi RSA võtmepaar. Kliendi poolt genereeritud salajase võtme pikkus peab olema vähemalt 4096 bitti.

Allpool kirjeldame kuidas luua privaatvõti ja sertifikaadi päring (CSR) kasutades OpenSSL'i (<http://www.openssl.org>).

1. Privaatvõtme loomiseks kasuta käsku: openssl genrsa -out PRIVAATVOTI.pem 4096  
**NB! Hoia privaatvõti ja parool hästi kaitstuna!**
2. Olemasolevale privaatvõtmele loo sertifikaadipäring järgmise käsuga:  
openssl req -new -key PRIVAATVOTI.pem -out Saada\_Coopbank.pem  
Sisestatud andmed ei ole olulised ja võivad jääda tühjaks.
3. Saada fail Saada\_Coopbank.pem oma ärikliendihaldurile **ettevõtte seadusliku esindaja poolt digitaalselt allkirjastatuna**.  
Kui loodud privaatvõti on kasutamiseks testkeskkonnas Sandboxsis faili digitaalselt allkirjastama ei pea ja saate selle Gateway kodulehe taotluse kaudu panka saata.
4. Coop Pank saadab tagasi panga poolt väljastatud Gateway ligipääsu sertifikaadi.

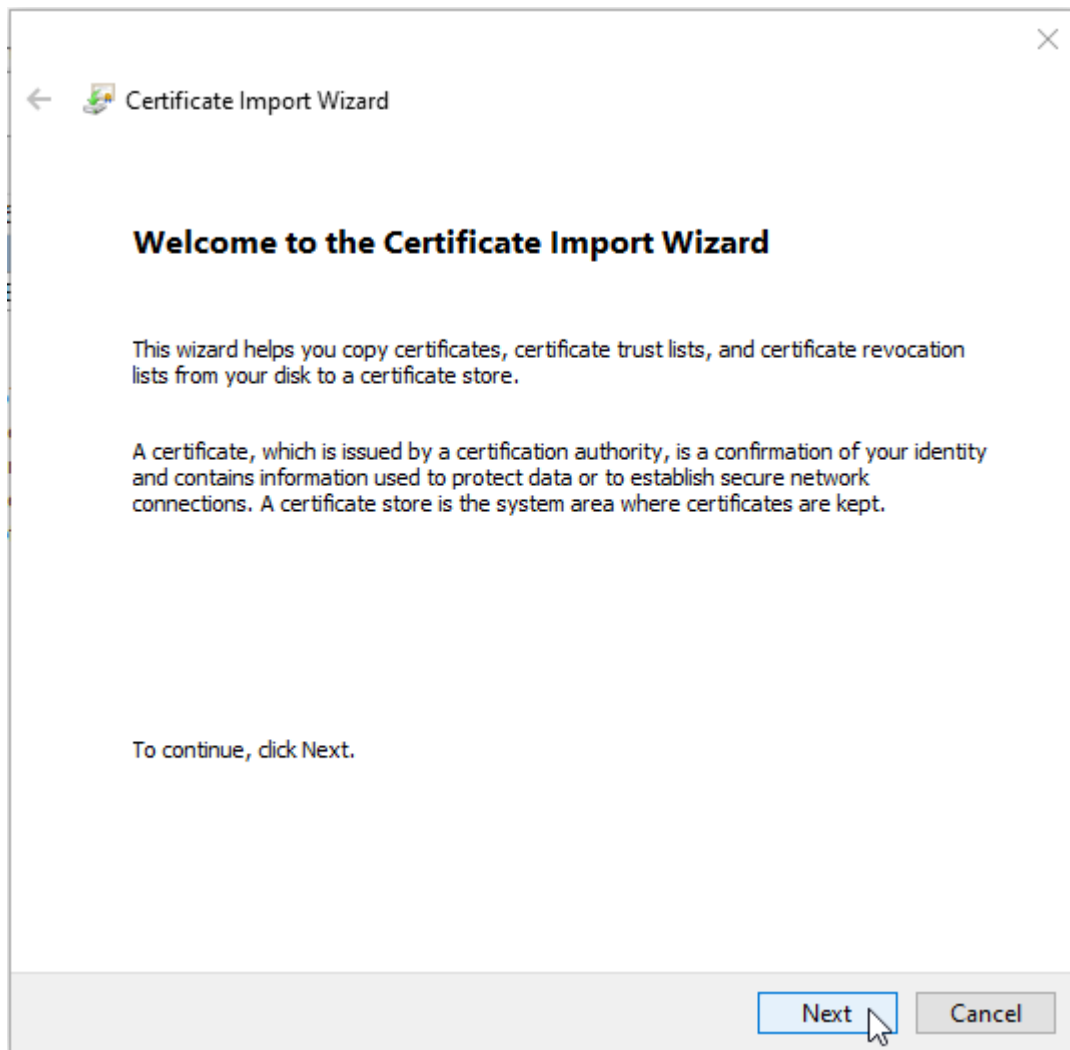
**NB! Palun hoidke oma privaatvõtit turvaliselt ja ärge edastage seda kolmandatele isikutele (sh pangale)!**

**NB! Juhul kui privaatvõtme salajusus on rikutud tuleb sellest viivitamatult teavitada panka!**

### Sertifikaatide paigaldus

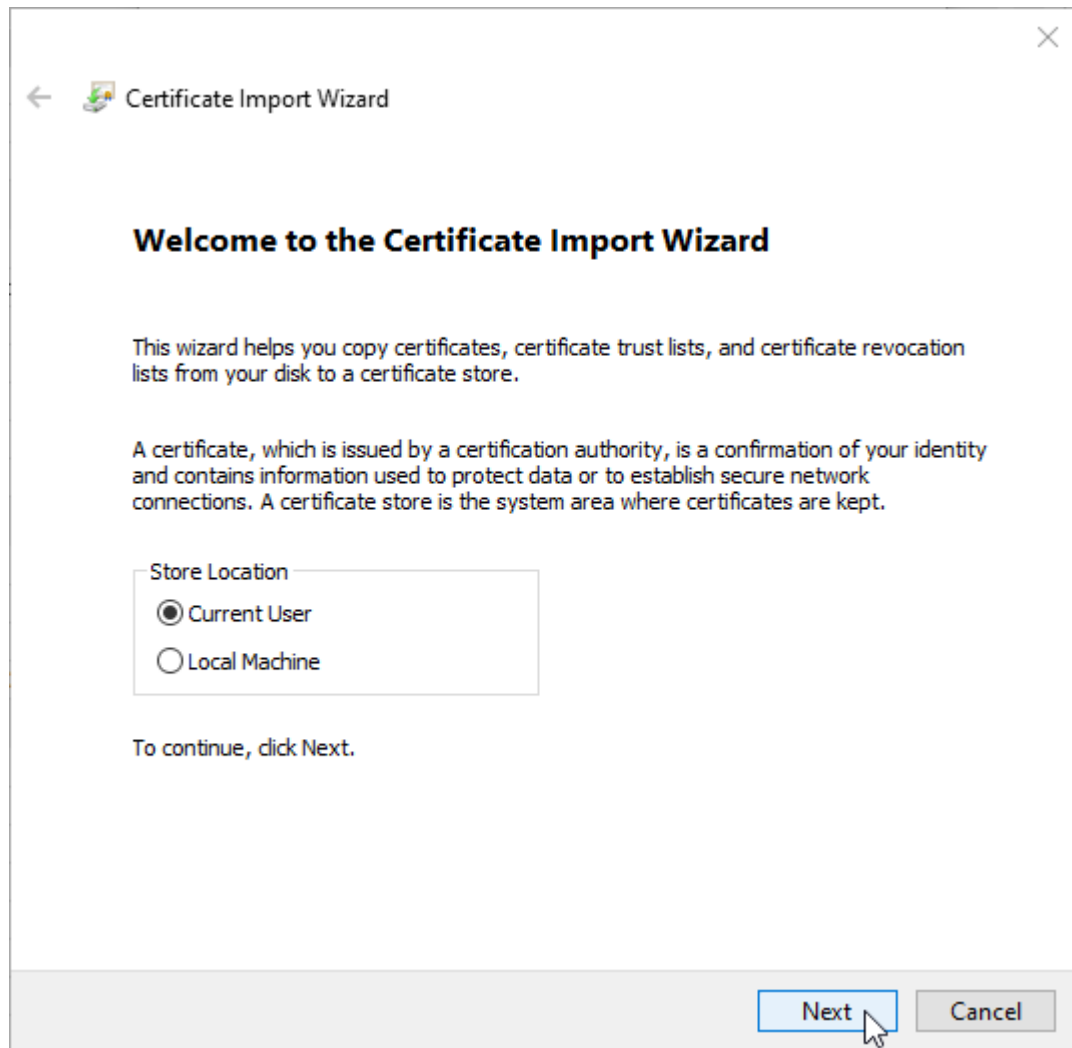
**NB!** Sertifikaate saab paigaldada administraatori õigustega kasutaja.

Esimesena tuleb installeerida pangalt saadud sertifikaat valides failil hiire paremnupu menüüst Install certificate:



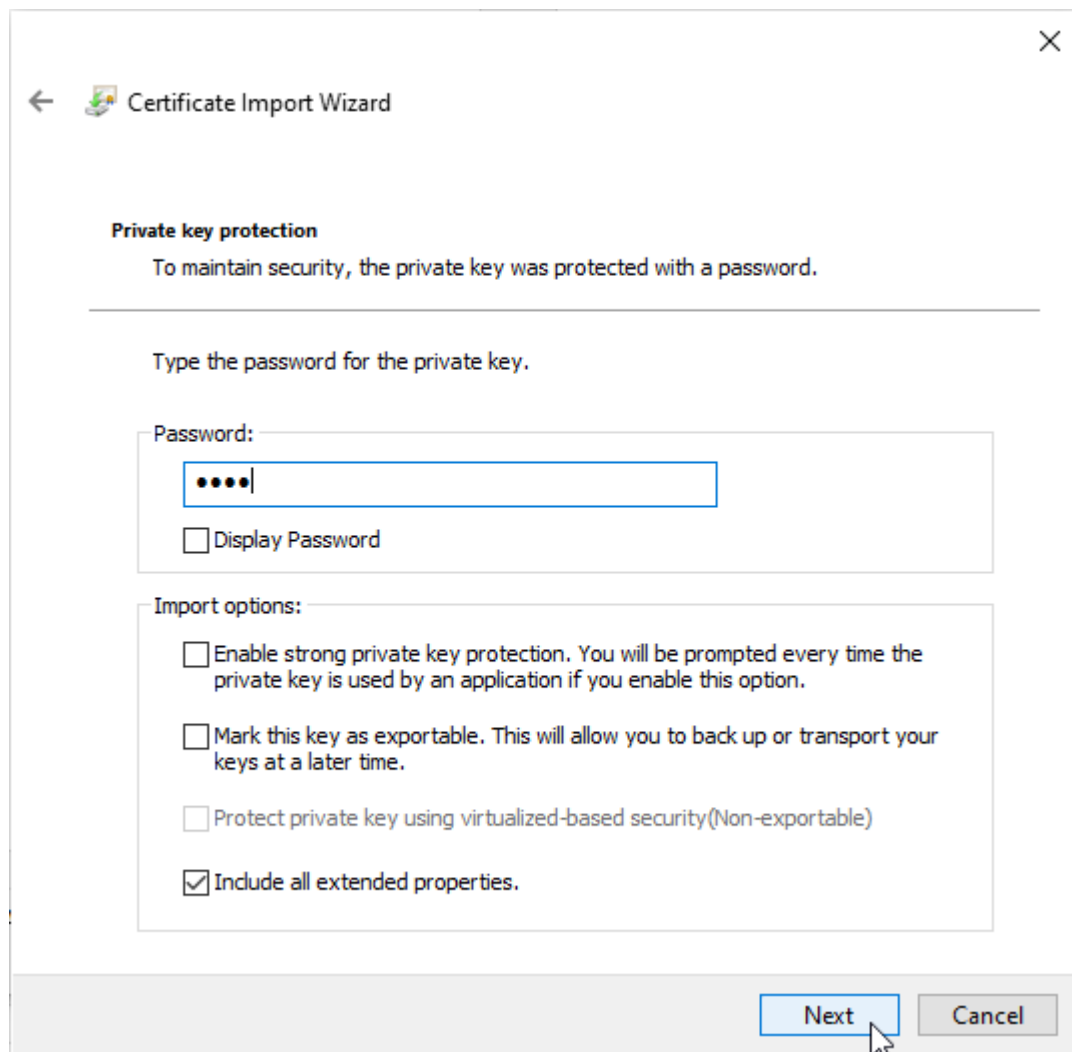
Avanened ning järgnevatel akendel tuleb vajutada Next ja lõpuks Finish.

Teisena tuleb installeerida OpenSSL-ga genereeritud PRIVAATVOTI.pem. Selleks tuleb fail avada hiire topeltklõpsuga:



Valida Current User ning vajutada Next. Järgmises aknas küsitakse üle, millist faili soovite importida, vaikumisi pakutakse valitud faili asukohta, mis tuleb samaks jätta ning Next vajutada.

Edasi küsitakse parooli, mille lisasite faili genereerimise ajal:



← Certificate Import Wizard

**Private key protection**  
To maintain security, the private key was protected with a password.

---

Type the password for the private key.

Password:

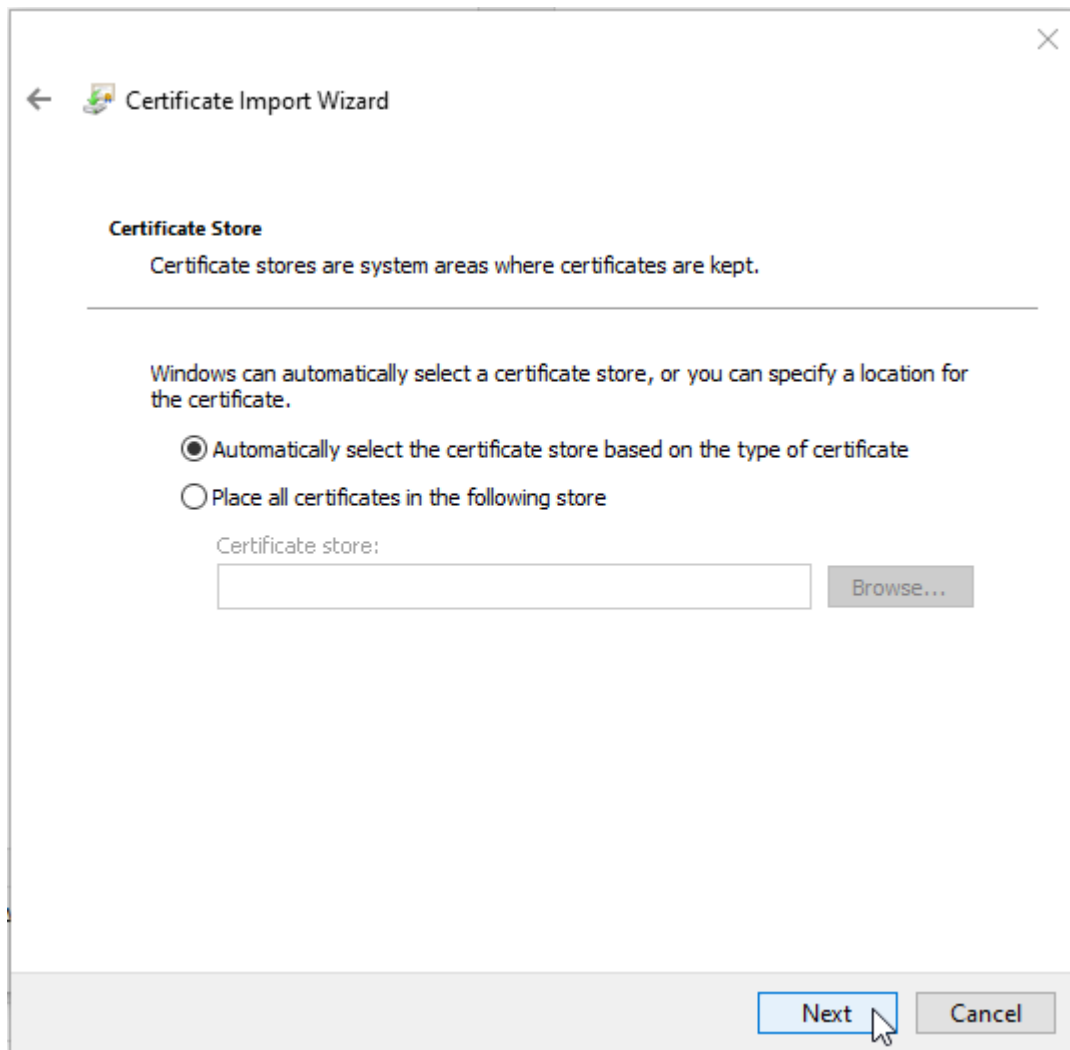
Display Password

Import options:

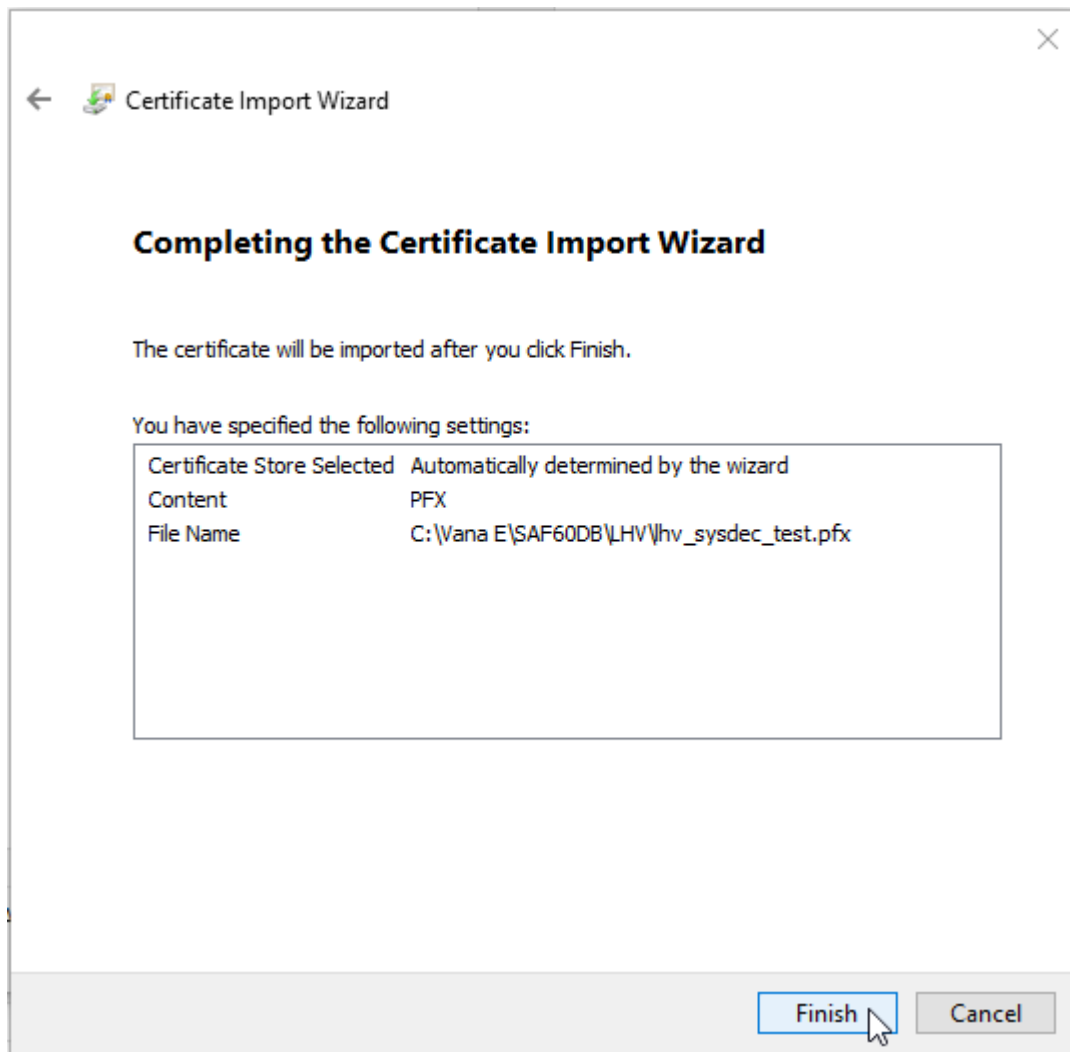
- Enable strong private key protection. You will be prompted every time the private key is used by an application if you enable this option.
- Mark this key as exportable. This will allow you to back up or transport your keys at a later time.
- Protect private key using virtualized-based security(Non-exportable)
- Include all extended properties.

Next Cancel

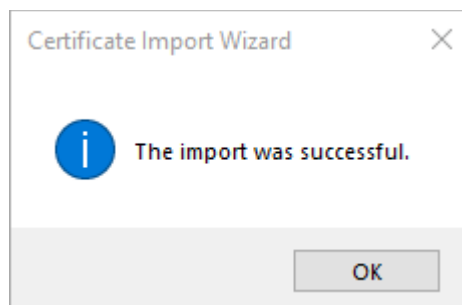
Peale parooli sisestamist tuleb vajutada jälle Next.



Sertifikaatide asukoht tuleb jätta automaatselt valituks ning vajutada Next.



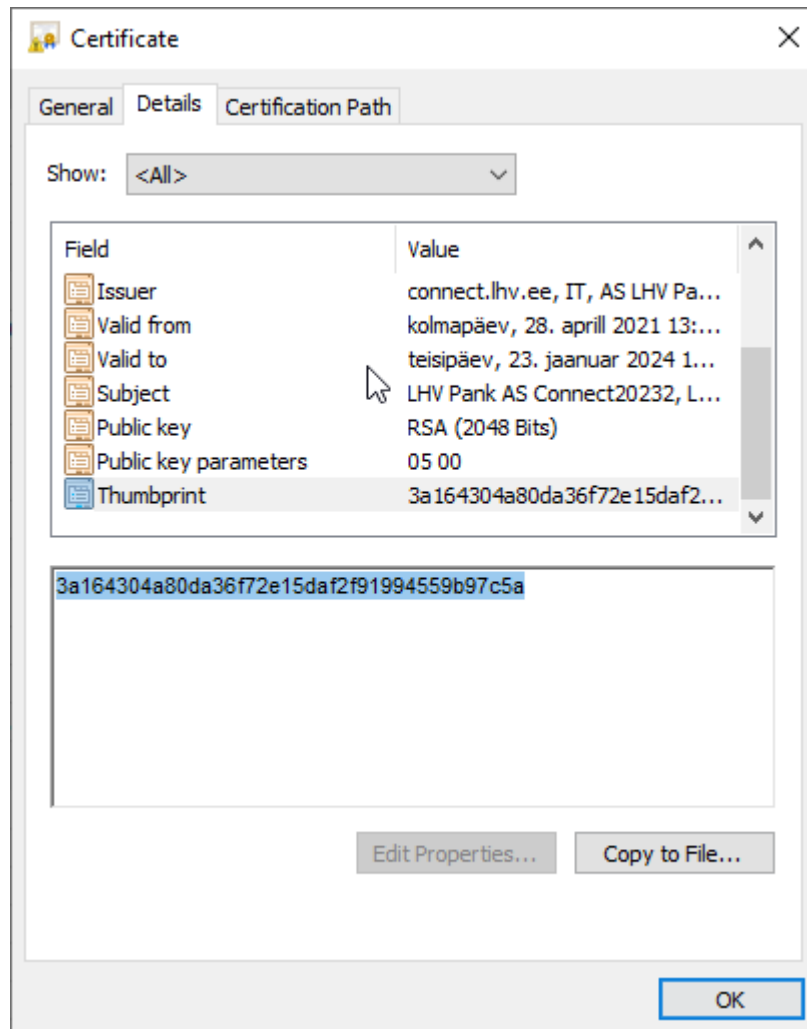
Ning lõpuks Finish, mille järel tuleb teade impordi õnnestumise kohta.



Sellega on kõik vajalikud sertifikaadid loodud ning installeeritud.

## Seaded SAF Administraatoris

Järgmiseks on vaja kasutajasertifikaat ühendada ka SAF-iga. Selleks tuleb pangalt saadud \*.crt fail avada hiire topeltklõpsuga. Sertifikaadi akna Detaili lehelt tuleb valida "sõrmejälg" ehk Thumbprint



ning see kopeerida SAF Administraator programmi Omafirma valikutesse.

The screenshot shows the SAF Admin application window with the following sections:

- Olulised kuupäevad:** A grid of date fields for financial periods. Each field has a 'Muuda..' button next to it. Fields include: Sulgemata finantsaasta algus (01.01.2022), lõpp (31.12.2022); Järgmise finantsaasta algus (01.01.2023), lõpp (31.12.2023); Kirjendid (01.01.2022); Ladu (01.01.2022); Ost (01.01.2022); Põhivara (01.01.2022); Arveldus (01.01.2022); Müük (01.01.2022); Palk (01.01.2022); and RP orderid (01.01.2022).
- Valuuta konverteerimine:** Buttons for 'Vali arvestusvaluuta...', 'Kasutajaväljad...', and 'Vaheta valuutad...'. It also shows 'Baasvaluuta' set to EUR and 'Arvestusvaluuta' set to USD.
- Muud valikud:** A table with the following data:

LHVConnect sertifikaadi thumbprint	
LHV Connect kliendikood	
LHV Connect riik	
COOP Gateway sertifikaadi thumbprint	5d545216bff40c7b7429fb13ea702392e1e047b4
COOP Gateway kliendikood	10026236
COOP Gateway riik	EE
Nordigen ID	76bde51d-488e-4fa3-bdb3-edffb796a9b7
Nordigen kev	502f7f4e6a64832c653c03e4e23b55a7a146d7aa670a34af621fcccddda79b

Buttons for 'Salvesta...' and 'Taasta' are located to the right of the table.

Lisaks tuleb sisestada Coop Gateway kliendikood ning riik EE.

## Omafirma pangakontod

Firma kaaril peavad omafirmal olema kirjeldatud kõik lepinguga seotud Coop panga arveldusarved.


## Tegevused Pangaarvelduste ekraanil

Kui kõik eelnevad tegevused on edukalt sooritatud, siis on Teie SAF Coop Panga Gateway teenusega liidestatud ning on võimalik teha konto päringuid ning teostada makseid otse SAFist.

Konto tehingute pärimiseks tuleb Pangaarvelduste ekraani tegevuste menüüs käivitada COOP\LHV laekumiste import. Tegevus küsib laekumiste perioodi ja konto nimetust, mille laekumisi soovitakse importida ning tehingute tüüpi. Pangaarve valikusse pakutakse selle panga arved, mille sertifikaadi andmed on SAFAdministraatoris kirjeldatud ja mis pole arhiveeritud. Kui on olemas leping mõlema pangaga, siis import käivitab vastava panga impordi valitud pangaarve järgi.



SAF

 Kuup algus 01.08.2023 ...

Kuup lõpp 31.08.2023 ...

Pangaarve COOP ▾

Tehingu tüüp Kõik ▾

OK Katkesta

OK nupu vajutus kontrollib sertifikaate ning pöördub vastava panga teenuse poole, kust tagastatakse kõik etteantud perioodi tehingud valitud kontole. Saadud andmetega avatakse juba laekumiste käsitsi impordi ekraan, mis on SAF-i kasutajale juba varasemast tuttav.

Maksete pankka saatmiseks tuleb soovitud maksed valida pangaarvelduse loendi ekraanil ning ekspordi paneelilt valides Saada COOP maksed saadetakse valitud maksed otse pankka.