

## SAF palga moodulis vajalikud muudatused 2025

2025 muutuvate seaduste ja määruste valguses on SAFis vaja teha erinevaid muudatusi, olulisemad neist koos vajalike tegevustega on kirjeldatud allpool.

### Kogumispensioni 4% ja 6% liikide lisamine

Alustuseks tuleb lisada kogumispensioni uute määradega liigid:

- liigid saab luua olemasoleva 2% kogumispensioni liigi põhjal (Lisa->Lisa vana põhjal). Muuta Kood, Nimetus, Artikkel ja Protsent. Tunnus "Vaikimisi kinnipidamisliik" -> peaks olema Jah. Uu(t)e artikli(te) tegemine ei ole kohustuslik, võib jätta ka seni kasutatud 2% liigi artikli, kui raamatupidamiskandes pole vajadust erinevaid maksumäärasid eristada
- lisada uued kinnipidamisliigid nende kinnipidamisliikide (nt tulumaks, väljamaks, jne) "Kinnip. vaba" lehele, millel 2% pensionikindlustus juba selles loetelus olemas on. Muutmist vajavate liikide leidmiseks võib "Kinnip. vaba" lehel otsida olemasoleva 2% kogumispensioni liigi koodi ning filtreerida selle järgi
- lisada uued kinnipidamisliigid selliste arvestusliikide (nt haigustasu) "Kinnip. vaba" lehele, millel 2% pensionikindlustus juba selles loetelus olemas on. Muutmist vajavate liikide leidmiseks võib "Kinnip. vaba" lehel otsida olemasoleva 2% kogumispensioni liigi koodi ning filtreerida selle järgi

Kui töötaja on muutnud oma kogumispensioni protsendimäära, siis nendel töötajatel tuleb isikukaardi Kinnipidamiste lehel olemasolevale 2% kogumispensionile sisestada kehtivuse lõpu kuupäev 31.12.2024 ning lisada uue määraga liik uue alguskuupäevaga 01.01.2025.

SAF-i uues, 7.16 versioonis on isikukaartide loendis täiendatud tegevust "Korrasta kogumispension", mis võimaldab selle lõpetamise/lisamise korraga kõikidele töötajatele ära teha.

Korrastamine eeldab, et kinnipidamisliikide registris on olemas 4% ja 6% liigid "Kogumispension" tüübiga, millel on "Vaikimisi kinnipidamisliik" -> Jah.

Kogumispensioni korrastamiseks:

- avada isikukaartide loend
- võib filtreerida ainult tööle olevad isikud kelle "Töösuhete lõpetamise aeg" on tühi või tulevikus - aga võib ka mitte filtreerida, st töödelda kõiki isikuid
- valida sobivad (kõik) isikud ja Tegevuste paneelilt käivitada "Korrasta kogumispension", dialoogaknas sisestada "Algus kuupäev" lahtrisse 01.01.2025
- protseduur lõpeb teatega kõikide töödeldud isikute kohta; teate sisu võib hilisemaks vaatamiseks ja kontrolliks valida (ctrl+A), kopeerida (ctrl+C) ning kleepida (ctrl+V) sobivasse tekstiredaktorisse (notepad, Word)

## Isiku tulumaksu 22% rakendamine

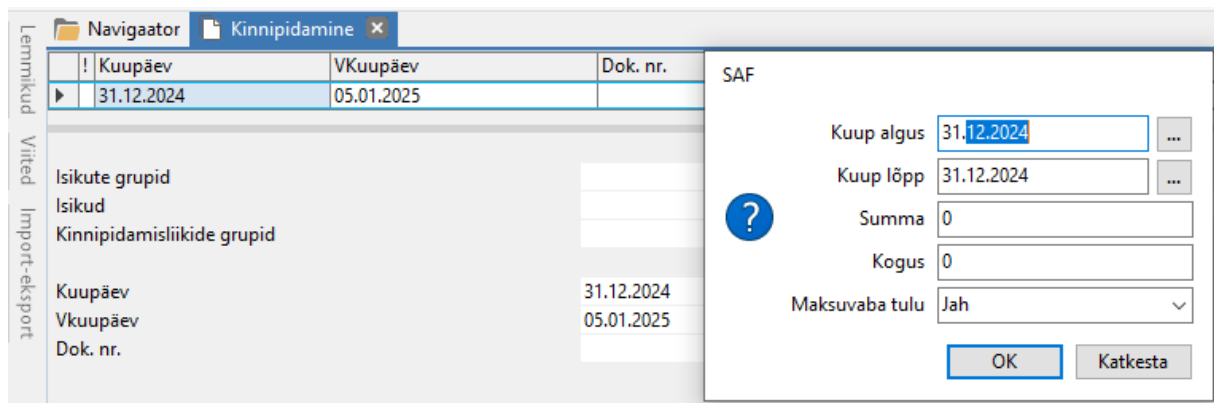
Tulumaksu protsendimäär muutuse saab kõige lihtsamini teostada olemasolevatel kinnipidamisliikidel protsendi muutmisega. Soovitav on muuta ka nimetus, eriti kui seal protsendimäär sees on (tulumaksu protsendimäär võib nimetusest ka ära jätta).

Kui detsembri palga väljamakse on jaanuaris, aga leidub ka vaheväljamakseid detsembris, siis enne tulumaksu liigi protsendi muutmist peavad vahearvestused/kinnipidamised olema tehtud, et neid hiljem üle ei oleks vaja arvutada.

Arvestused ja isikult kinnipidamised peavad olema omavahel tasakaalus!

Samuti peab jälgima, et järgmises kuus välja makstavad arvestused/kinnipidamised oleks tehtud hilisema dokumendi kuupäevaga, kui viimane vaheväljamakse dokument (st vaheväljamakse arvestus/kinnipidamisdokumentide kõige hilisem kuupäev saab olla 30.12 ning palgapäeva-dokumentidel siis sellest päev suurem ehk 31.12). Sellisel juhul tuleb ka kinnipidamise tekitamise dialoogaknas sisestada „Kuup algus“ 31.12.2024.

Vastavad kuupäevad on näidatud ka järgneval pildil:



## Sotsiaalmaksu muutused

Alates 1. jaanuarist 2025 on sotsiaalmaksu protsent 33, minimaalse kohustuse aluseks olev kuumäär 820 eurot ja vastav sotsiaalmaks 270,60 eurot.

Sotsiaalmaksu soodustust arvestatakse arvestuskuu põhiselt, detsembri arvestusel kehtib veel selle aasta vabastuse määr.

Viidatud on maksuameti näide, kuidas sotsiaalmaksu soodustust tuleb arvestada arvestuskuu-põhiselt - detsembri töötasule, mis makstakse välja jaanuaris, kehtib veel eelmise aasta soodustuse määr:

<https://www.emta.ee/ariklient/maksud-ja-tasumine/tulumaks-ja-sotsiaalmaks/sotsiaalmaks#naide-6>

Enne jaanuari eest kinnipidamiste tekitamist tuleb Kinnipidamisliigite ekraanil vastava sotsiaalmaksu liigi alumises loendis Jaotus lehele(kõrvale) lisada uus 820.- summa.

Kui väiksepalgalisele töötajale on vaja sotsiaalmaksu miinimummäärani juurde maksta, siis kehtib jaanuari väljamaksult juba uus, jaanuari kõrgem määr.

Selleks tuleb Kinnipidamisliigid ekraanil sotsiaalmaksu alumises loendis Miinimum lehele(kõrvale) lisada uus 820.- summa ja märkida alguseks 01.01.2025.