

25.04.2011

KREDIIDIREITING



Alates europäevast (01.01.2011) on enamik kroonisummasid raportis konverteeritud ametliku üleminekukursi (1 EUR = 15,6466 EEK) alusel täiseurodeks.

ETTEVÖTTE ANDMED

SYSDEC AS

Reg. kood: 10026236
Pärnu mnt 232 11314 Tallinn
T: 6722365 6722366
F: 6722367
sysdec@sysdec.ee
www.sysdec.ee

KREDIIDINFO REITING

Krediidiinfo reiting määratakse ettevõtte majandus- ja finantsseisu ning maksekommete koondhina. Reitingud jagunevad seitsmesse kategooriasse: AAA - suurepärase, AA - väga hea, A - hea, BBB - rahuldav, BB - kasin, B - nõrk, C - mitterahuldav. Võrdluseks on toodud Eesti ettevõtete jaotus reitingu kategooriate põhjal. Krediidilimiit on põhjalike arvutuste tulemusel leitud soovitusliku krediidi piirmäär, tingimusel, et krediidirisk ei ole kõrge. Krediidiriski taset hinnatakse maksejõuetuse tekkimise tõenäosuste alusel.



Krediidirisk

Krediidiinfo reiting: **AA (Väga hea)**

Krediidirisk: **madal**

Soovitatav krediidilimiit: **56 195 eurot**

Lühiajaline maksejõuetuse tõenäosus: **1.7%**

Pikaajaline maksejõuetuse tõenäosus: **1.3%**

Majandusolukord		Finantsolukord		Maksekombed	
Väga hea		Väga hea	x	Positiivsed	
Hea	x	Hea		Maksehäired puuduvad	x
Rahuldav		Normaalne		Rahuldavad	
Nõrk		Rahuldav		Negatiivsed	
Väga nõrk		Nõrk		Mitterahuldavad	
Pankrot		Väga nõrk		Ei hinnata	
Ei hinnata		Ei hinnata			

KOKKUVÖTE

SYSDEC AS on asutatud 1992. aastal. Ettevõtte äririsk on madal. Majandusolukord on hea. Müügitulu on viimasel aastal kasvanud. Müügitulu tase on suhteliselt kõrge. Kasumikkus on väga hea. Omakapital on suhteliselt kõrge. Põhikapital on püsinud samal tasemel viimase majandusaasta aruandega võrreldes.

Finantsolukord on väga hea. Likviidsusnäitajad: maksevõime kordaja - väga hea, likviidsuskordaja - väga hea, maksevalmiduse kordaja - väga hea, raha laekumine - suhteliselt aeglane. Võlakordaja - väga heal tasemel, ettevõtte ei sõltu olulisel määral võõrvahenditest. Rentaablusnäitajad: puhasrentaablus - väga hea, aktiva rentaablus - väga hea.

Äriregistri andmed

Ärinimi:	Aktsiaselts Sysdec
Registrikood:	10026236
Registreeritud:	09.05.1996, Harju Maakohtu Registriosakond
Address:	Pärnu mnt 232
Linn/maakond:	Tallinn 11314
Äriühingu liik:	aktsiaselts
Kapital:	500 000 EEK
Põhikiri kinnitati:	10.04.1996
Majandusaasta:	01.01-31.12

Esindusõiguse normaalregulatsioon

Juhatuse liige esindab aktsiaseltsi üksinda, kui registrisse ei ole kantud teisiti.

Registreeritud tegevusalad

Programmeerimine

Juhatuse liikmed

	Ain Tammik
Isikukood või sünniaeg:	36508160215
juhatuses alates:	03.06.2008
	info maksehäirete kohta puudub

	Jaan Kosk
Isikukood või sünniaeg:	36401290226
juhatuses alates:	03.06.2008
	info maksehäirete kohta puudub

Nõukogu liikmed

	Arno Nurges
Isikukood või sünniaeg:	36606230379
nõukogus alates:	18.05.2007

	Erkki Kaadre
Isikukood või sünniaeg:	36710120234
nõukogus alates:	18.05.2007

Isikukood või sünniaeg: Toivo Tuisk
37109270212
nõukogus alates: 18.05.2007

Aktsionärid/Osanikud

Isikukood või sünniaeg: Ain Tammik
36508160215
Asukoht: Eesti
aktsionär (250 000 EEK)
alates: 01.01.2001

Isikukood või sünniaeg: Jaan Kosk
36401290226
Asukoht: Eesti
aktsionär (250 000 EEK)
alates: 01.01.2001

Muud isikud

Isikukood või sünniaeg: Eve Filonenko
45908060242
Asukoht: Eesti
audiitor

Käibemaksukohustus

Käibemaksukohustuslane on juriidiline isik, mille käive ületab alates kalendriaasta algusest 16 000 eurot. Käibemaksumäär on 20% käibemaksuga maksustatavast käibest.

ettevõtte on käibemaksukohustuslane alates: 01.01.1994
käibemaksukohustuslase registreerimise number: EE100438158

Registreeritud kapital

Aktsiaselts (AS) on äriühing, millel on aktsiateks jaotatud aktsiakapital. Aktsiaselts vastutab oma kohustuste täitmise eest oma varaga. Aktsionärid ettevõtte kohustuste eest isiklikult ei vastuta. Aktsiaseltsi minimaalne kapital on 25 000 eurot.

Kapital	Valuuta	Alguskuupäev	Lõppkuupäev
500 000	EEK	09.05.1996	

Töötajate arv

Töötajate arv	Seisuga
17	31.12.2010
17	31.12.2009
17	31.12.2008

Tegevusvaldkond

Ettevõtte tegevusvaldkond on määratud Eesti majanduse tegevusalade klassifikaatori EMTAK järgi.

722030: Tarkvarapakettide väljatöötamine ja arendus
722000: Tarkvaraalane nõustamine ja tarkvara tarnimine

LISAINFO

Ettevõtteregistri andmed

Ettevõtteregister oli ainsaks ametlikuks äriühingute registriks Eestis kuni 01.09.1997.

Nimi: SYSDEC AS
Registriumber: 71035120
Asutatud: 21.01.1992
Likvideeritud: 09.05.1996
Ümberregistreeritud: 09.05.1996, Äriregistris
Ettevõtluse vorm: aktsiaselts
Omandivorm: Eraomand

Ettevõtte asutajad/omanikud olid

Jaan Kosk
riik: Eesti

Ain Tammik
riik: Eesti

Endised ettevõttega seotud isikud

Ain Tammik
Isikukood või sünniaeg: 36508160215
Asukoht: Eesti
juhatuse liige alates 09.05.1996 kuni 03.06.2008

Jaan Kosk
Isikukood või sünniaeg: 36401290226
Asukoht: Eesti
juhatuse liige alates 09.05.1996 kuni 03.06.2008

Raivo Viitas
Isikukood või sünniaeg: 36709156057
nõukogu liige alates 09.05.1996 kuni 09.05.2001

Eelnevad päringud

Eelnevaid hinnanguid sisaldavaid päringuid: 6,
neist viimase 12 kuu jooksul: 0

FINANTSINFORMATSIOON

Finantsaruanded

2010. majandusaasta aruanne esitatud Äriregistrile

2009. majandusaasta aruanne esitatud Äriregistrile

(audiitor: Eve Filonenko)

2008. majandusaasta aruanne esitatud Äriregistrile

(audiitor: Eve Filonenko)

Bilanss (euro)

	31.12.10	%	31.12.09	%	31.12.08	%
AKTIVA						
KÄIBEVARA						
Raha ja finantsinvesteeringud	307416	70.2	198013	57.5	296452	64.7
Nõuded ja ettemaksud, sealhulgas:	113931	26.0	126529	36.7	104535	22.8
<i>Nõuded ostjate vastu</i>	113221	25.8	125819	36.5	103844	22.7
<i>Maksude ettemaksud</i>	-	-	-	-	0	0.0
<i>Muud nõuded ja ettemaksud</i>	710	0.2	710	0.2	691	0.2
Varud	5113	1.2	5113	1.5	5113	1.1
Muu käibevara	-	-	-	-	0	0.0
KÄIBEVARA KOKKU	426460	97.3	329655	95.7	406100	88.6
PÕHIVARA						
Finantsinvesteeringud	3009	0.7	3009	0.9	3009	0.7
Kinnisvarainvesteeringud	-	-	-	-	0	0.0
Materiaalne põhivara, sealhulgas:	8723	2.0	11846	3.4	49363	10.8
<i>Kulum(-)</i>	11156	2.5	16381	4.8	39125	8.5
Muu põhivara	-	-	-	-	0	0.0
PÕHIVARA KOKKU	11732	2.7	14855	4.3	52372	11.4
AKTIVA (VARAD) KOKKU	438192	100.0	344510	100.0	458472	100.0
PASSIVA						
LÜHIAJALISED KOHUSTUSED						
Laenukohustused	-	-	-	-	0	0.0
Võlad ja ettemaksud, sealhulgas:	73690	16.8	58490	17.0	72653	15.8
<i>Võlad tarnijatele</i>	1581	0.4	981	0.3	994	0.2
<i>Võlad töövõtjatele</i>	30026	6.9	28961	8.4	29102	6.3
<i>Maksuvõlad</i>	42041	9.6	28324	8.2	42557	9.3
<i>Muud võlad ja ettemaksud</i>	42	0.0	225	0.1	0	0.0
Muud eraldised	-	-	-	-	0	0.0
LÜHIAJALISED KOHUSTUSED KOKKU	73690	16.8	58490	17.0	72653	15.8
PIKAAJALISED KOHUSTUSED						
Laenukohustused	-	-	-	-	0	0.0
Võlad ja ettemaksud	-	-	-	-	0	0.0
Muud eraldised	-	-	-	-	0	0.0
PIKAAJALISED KOHUSTUSED KOKKU	-	-	-	-	0	0.0
KOHUSTUSED KOKKU	73690	16.8	58490	17.0	72653	15.8
OMAKAPITAL						
Aksia-/ osakapital	31956	7.3	31956	9.3	31956	7.0
Registreerimata aktsia-/ osakapital	-	-	-	-	0	0.0
Reservid	3196	0.7	3196	0.9	3196	0.7
Muu kapital	-	-	-	-	0	0.0
Jaotamata kasum /kahjum	-	-	0	0.0	0	0.0
Aruandeaasta kasum /kahjum	329350	75.2	250868	72.8	350668	76.5
OMAKAPITAL KOKKU	364501	83.2	286019	83.0	385819	84.2
PASSIVA KOKKU	438192	100.0	344510	100.0	458472	100.0

Bilansi trendianalüüs

Tabelis on toodud iga kirje kasv või kahanemine võrreldes eelmise perioodiga(%).

	10/09	09/08
AKTIVA		
KÄIBEVARA		
Raha ja finantsinvesteeringud	+55.3	-33.2
Nõuded ja ettemaksed, sealhulgas:	-9.9	+21.0
<i>Nõuded ostjate vastu</i>	-10.0	+21.2
<i>Maksude ettemaksed</i>	-	-
<i>Muud nõuded ja ettemaksed</i>	0.0	0.0
Varud	0.0	0.0
Muu käibevara	-	-
KÄIBEVARA KOKKU	+29.4	-18.8
PÕHIVARA		
Finantsinvesteeringud	0.0	0.0
Kinnisvarainvesteeringud	-	-
Materiaalne põhivara, sealhulgas:	-26.5	-76.0
<i>Kulum(-)</i>	-31.6	-58.2
Muu põhivara	-	-
PÕHIVARA KOKKU	-20.7	-71.7
AKTIVA (VARAD) KOKKU	+27.2	-24.9
PASSIVA		
LÜHIAJALISED KOHUSTUSED		
Laenukohustused	-	-
Võlad ja ettemaksed, sealhulgas:	+26.0	-19.5
<i>Võlad tarnijatele</i>	+66.7	-6.3
<i>Võlad töövõtjatele</i>	+3.8	-0.4
<i>Maksuvõlad</i>	+48.5	-33.5
<i>Muud võlad ja ettemaksed</i>	-75.0	-
Muud eraldised	-	-
LÜHIAJALISED KOHUSTUSED KOKKU	+26.0	-19.5
PIKAAJALISED KOHUSTUSED		
Laenukohustused	-	-
Võlad ja ettemaksed	-	-
Muud eraldised	-	-
PIKAAJALISED KOHUSTUSED KOKKU	-	-
KOHUSTUSED KOKKU	+26.0	-19.5
OMAKAPITAL		
Aksia-/ osakapital	0.0	0.0
Registreerimata aktsia-/ osakapital	-	-
Reservid	0.0	0.0
Muu kapital	-	-
Jaotamata kasum /kahjum	-	-
Aruandeaasta kasum /kahjum	+31.3	-28.5
OMAKAPITAL KOKKU	+27.4	-25.9
PASSIVA KOKKU	+27.2	-24.9

Kasumiaruanne (euro)

	01.01.2010 31.12.2010	01.01.2009 31.12.2009	01.01.2008 31.12.2008
MÜÜGITULU	842924	769556	896246
skeem 1			
Muud äritulud	226	685	144
Muud korrigeerimised	-	-	0
Kaubad, materjal ja teenused	11985	1724	6230
Mitmesugused tegevuskulud	98396	89356	106446
Tööjõu kulud	327255	331697	329067
Kulum	10551	13800	16403
Muud ärikulud	207	1	36
skeem 2			
Toodete ja teenuste kulu	-	-	-
BRUTOKASUM/ -KAHJUM	-	-	-
Turustuskulud	-	-	-
Üldhalduskulud	-	-	-
Muud äritulud	-	-	-
Muud ärikulud	-	-	-
Kasum/kahjum bioloogilistelt varadelt	-	-	-
skeem 1 + skeem 2			
ÄRIKASUM/ -KAHJUM	394756	333665	438207
Finantstulud/-kulud	1280	10418	15660
KASUM/KAHJUM ENNE MAKSE	396036	344083	453867
Tulumaks	66686	93216	103199
ARUANDEAASTA KASUM/KAHJUM	329350	250868	350668

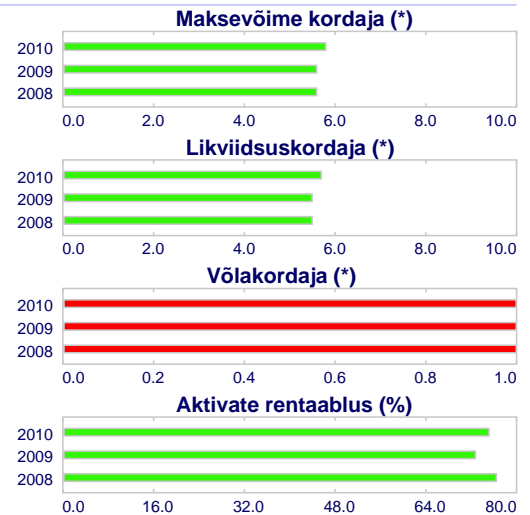
Kasumiaruande trendianalüüs

Tabelis on toodud iga kirje kasv või kahanemine võrreldes eelmise perioodiga(%).

	10/09	09/08
MÜÜGITULU	+9.5	-14.1
skeem 1		
Muud äritulud	-67.0	+376.9
Muud korrigeerimised	-	-
Kaubad, materjal ja teenused	+595.4	-72.3
Mitmesugused tegevuskulud	+10.1	-16.1
Tööjõu kulud	-1.3	+0.8
Kulum	-23.5	-15.9
Muud ärikulud	+35855.6	-98.4
skeem 2		
Toodete ja teenuste kulu	-	-
BRUTOKASUM/ -KAHJUM	-	-
Turustuskulud	-	-
Üldhalduskulud	-	-
Muud äritulud	-	-
Muud ärikulud	-	-
Kasum/kahjum bioloogilistelt varadelt	-	-
skeem 1 + skeem 2		
ÄRIKASUM/ -KAHJUM	+18.3	-23.9
Finantstulud/-kulud	-87.7	-33.5
KASUM/KAHJUM ENNE MAKSE	+15.1	-24.2
Tulumaks	-28.5	-9.7
ARUANDEAASTA KASUM/KAHJUM	+31.3	-28.5

Rahandussuhtarvud

Suhtarv	01.01.2010 31.12.2010	01.01.2009 31.12.2009	01.01.2008 31.12.2008
Käibekapital (tuh. eurot)	426.4	329.6	406.0
Maksevõime kordaja (*)	5.8	5.6	5.6
Likviidsuskordaja (*)	5.7	5.5	5.5
Maksevalmiduse kordaja(*)	4.2	3.4	4.1
Raha laekumisvälde(päev)	49	60	42
Aktivate käibesagedus(*)	1.9	2.2	2.0
Võlakordaja (*)	1.0	1.0	1.0
Ärimentaablus (%)	46.8	43.4	48.9
Käibe puhasrentaablus (%)	39.1	32.6	39.1
Aktivate rentaablus (%)	75.2	72.8	76.5
Rahavoog (tuh. eurot)	109.4	-98.4	-73.6



MAKSEKOMBED

Maksuvõlad

Maksuvõlgasid Maksu- ja Tolliametile uuendatakse igakuiselt ning avaldatakse raportis alates 2008. a algusest. Võlgasid alla 640 euro ei näidata. Eraldi tuuakse välja ajatatud (*) või vaidlustatud (**) maksuvõlad.

01.04.2011 seisuga maksuvõlad puuduvad

Maksudevõlgade saldo

Maksudevõlgade saldo näitab võlgnevusi Maksu- ja Tolliametile reaalajas. Maksuvõlg koosneb põhimakse- ja intressinõuetest. Intressivõlg on jooksev arvestuslik intress.

25.04.2011 seisuga maksuvõlg puudub

Maksehäireregistri info

Maksehäireks loetakse krediidisaaaja poolt rahalise kohustuse täitmata jätmist rohkem kui 45 päeva arvates maksetähtpäevale järgnevast päevast, mil võlgnevus koos intresside ja viivistega moodustab vähemalt 30 eurot. Info maksehäirete kohta pärineb Maksehäireregistri liikmetelt või teistelt lepingulistelt osapooltelt. Esitatav informatsioon sisaldab maksehäire tekkimise ja lõppemise kuupäeva või seisu, summa suurusjärku ja päritolu. Maksehäirete vahemikud jaotuvad järgmiselt: 30.00 - 64.99 eurot, 65.00 - 319.99 eurot, 320.00 - 639.99 eurot, 640.00 - 3 199.99 eurot, 3 200.00 - 12 799.99 eurot, 12 800.00 - 63 999.99 eurot, 64 000.00 ja rohkem eurot.

Registri liikmed

Informatsioon maksehäirete kohta puudub.

Muud krediteerijad

Informatsioon maksehäirete kohta puudub.

MEEDIAKAJASTUS

Äripäev, 19.11.2008

IT ja arvutifirmade TOP-is saavutas Sysdec AS 24. koha.

Äripäev, 28.11.2007

IT- ja arvutifirmade 2006. a. TOP-is saavutas 10. koha Sysdec AS.

Äripäeva Lisa, 03.11.99

Sysdec AS omanikud: Jaan Kosk 50%, Ain Tammik 50% töötajate arv: 18 arvutiala osakaal käibes: 100% netokäive 1997. a.....8.335.759 kr netokäive 1998. a.....8.894.914 kr puhaskasum 1997. a.....1.131.694 kr puhaskasum 1998. a.....1.224.498 kr prognoositav käive 1999. a.....9.300.000 kr prognoositav kasum 1999. a.....1.500.000 kr bilansimaht 1997. a.....2.678.787 kr bilansimaht 1998. a.....2.052.735 kr

Äripäeva Lisa, 16.09.98

Sysdec ASi majandusnäitajad: aasta netokäive kasum enne makse 1996 7.387.394 kr 708.737 kr 1997 8.335.759 kr 1.131.694 kr 1998* 9.500.000 kr 1.600.000 kr * prognoos töötajaid: 20 omanikud: Jaan Kosk 50%, Ain Tammik 50%

Äripäeva Lisa 16.04.97

AS Sysdec töötajate arv on 18 ja püsikliente on 700 Finantsnäitajad (kroonides): netokäive 1995 - 6121871 1996 - 7387393 kasum 1995 - 177173 1996 - 1004000 käibeprognoos 1997 - 9100000 Majandustarkvara osakaal käibes on 90%

Raportis esitatud info on kogutud avalikest allikaist. AS Krediidiinfo ei saa garanteerida allikate usaldusväärsust ning raporti piisavust või täpsust. AS Krediidiinfo ei vastuta otsese ega kaudse kahju eest, mis on põhjustatud raporti kasutamisest.

Raporti lõpp